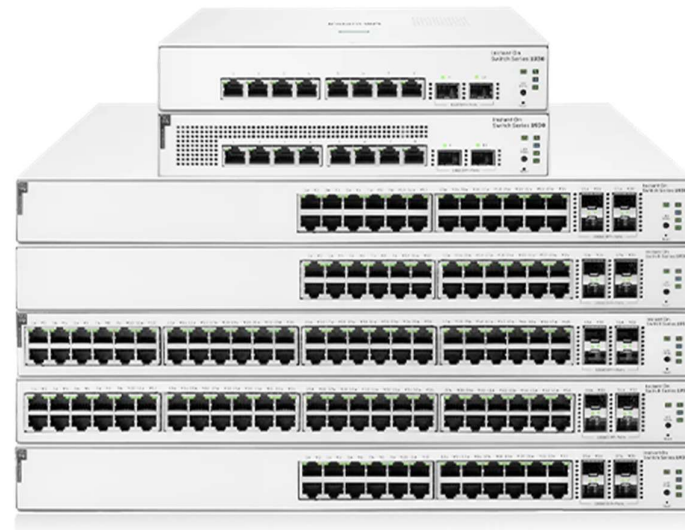


# HPE Networking Instant On Switch Series 1930

Sencillos, seguros y fiables

Los HPE Networking Instant On Switch Series 1930 te permiten hacer más. Asequibles y fáciles de implementar, estos conmutadores Gigabit de configuración fija y gestión inteligente están diseñados para las aplicaciones actuales que requieren un gran ancho de banda.





**HPE Networking Instant On Switch Series 1930 8G 2 SFP (JL680A)**

- Puertos de cobre Gigabit  
8
- Enlaces ascendentes  
2 puertos SFP 1GbE
- Dimensiones  
25,4 (an) x 15,95 (f) x 4,39 cm (al) (10 x 6,28 x 1,73 pulg)  
(altura 1U)

- Peso  
0,82 kg (2,55 lb)
  - Capacidad de rendimiento (Mpps)  
14,88 Mpps
  - Capacidad de conmutación  
20 Gbps
  - Fiabilidad MTBF (años)  
178
  - Potencia nominal máxima  
11,0 W
  - Garantía  
Garantía limitada de por vida
-



**HPE Networking Instant On Switch Series 1930 8G Class 4 PoE 2 SFP 124 W (JL681A)**

- Puertos de cobre Gigabit  
8
- Enlaces ascendentes  
2 puertos SFP 1GbE
- Dimensiones  
25,4 (an) x 25,4 (f) x 4,39 cm (al) (10 x 10 x 1,73 pulg)  
(altura 1U)

- Peso  
1,16 kg (7,21 lb)
  - Capacidad de rendimiento (Mpps)  
14,88 Mpps
  - Capacidad de conmutación  
20 Gbps
  - Fiabilidad MTBF (años)  
95
  - Potencia nominal máxima  
150,2 W
  - Garantía  
Garantía limitada de por vida
-



**HPE Networking Instant On Switch Series 1930 24G 4  
SFP/SFP+ (JL682A)**

- Puertos de cobre Gigabit  
24
- Enlaces ascendentes  
4 puertos SFP+ 1/10G
- Dimensiones  
44,25 (an) x 22,15 (f) x 4,39 cm (al) (17,42 x 8,72 x 1,73  
pulg) (altura 1U)

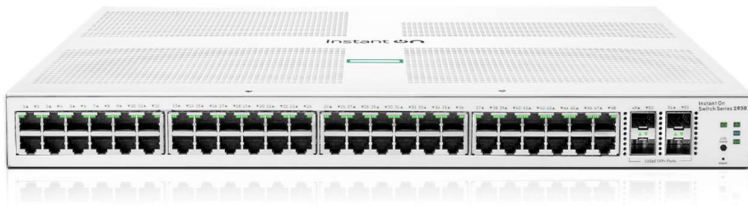
- Peso  
2,41 kg (5,32 lb)
  - Capacidad de rendimiento (Mpps)  
95,23 Mpps
  - Capacidad de conmutación  
128 Gbps
  - Fiabilidad MTBF (años)  
158
  - Potencia nominal máxima  
22,6 W
  - Garantía  
Garantía limitada de por vida
-



**HPE Networking Instant On Switch Series 1930 24G Clase 4 PoE 4 SFP/SFP+ 195 W (JL683B)**

- Puertos de cobre Gigabit  
24
- Enlaces ascendentes  
4 puertos SFP+ 1/10G
- Dimensiones  
44,25 (an) x 26,47 (f) x 4,39 cm (al) (17,42 x 10,42 x 1,73 pulg) (altura 1U)
- Peso  
3,49 kg (7,69 lb)

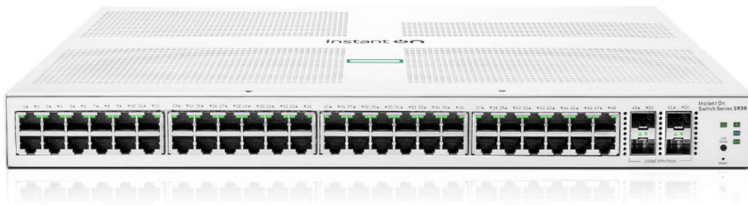
- Capacidad de rendimiento (Mpps)  
95,23 Mpps
  - Capacidad de conmutación  
128 Gbps
  - Fiabilidad MTBF (años)  
76
  - Potencia nominal máxima  
248,7 W
  - Garantía  
Garantía limitada de por vida
-



**HPE Networking Instant On Switch Series 1930 24G Clase 4 PoE 4 SFP/SFP+ 370 W (JL684B)**

- Puertos de cobre Gigabit  
24
- Enlaces ascendentes  
4 puertos SFP+ 1/10G
- Dimensiones  
44,25 (an) x 26,47 (f) x 4,39 cm (al) (17,42 x 10,42 x 1,73 pulg) (altura 1U)

- Peso  
3,73 kg (8,23 lb)
  - Capacidad de rendimiento (Mpps)  
95,23 Mpps
  - Capacidad de conmutación  
128 Gbps
  - Fiabilidad MTBF (años)  
71
  - Potencia nominal máxima  
440,4 W
  - Garantía  
Garantía limitada de por vida
-



#### **HPE Networking Instant On Switch Series 1930 48G 4 SFP/SFP+ (JL685A)**

- puertos de cobre Gigabit  
48
- Enlaces ascendentes  
4 puertos SFP+ 1/10G
- Dimensiones  
44,25 (an) x 28,24 (f) x 4,39 cm (al) (17,42 x 11,12 x 1,73 pulg) (altura 1U)

- Peso  
3,13 kg (6,91 lb)
  - Capacidad de rendimiento (Mpps)  
130,95 Mpps
  - Capacidad de conmutación  
176 Gbps
  - Fiabilidad MTBF (años)  
114
  - Potencia nominal máxima  
36,9 W
  - Garantía  
Garantía limitada de por vida
-



**HPE Networking Instant On Switch Series 1930 48G Clase 4 PoE 4 SFP/SFP+ 370 W (JL686B)**

Puertos de cobre Gigabit

48

Enlaces ascendentes

4 puertos SFP+ 1/10G

Dimensiones

44,25 (an) x 32,26 (f) x 4,39 cm (al) (17,42 x 12,7 x 1,73 pulg)  
(altura 1U)

Peso

4,59 kg (10,12 lb)

Capacidad de rendimiento (Mpps)

130,95 Mpps

Capacidad de conmutación

176 Gbps

Fiabilidad MTBF (años)

57

Potencia nominal máxima

465,6 W

Garantía

Garantía limitada de por vida